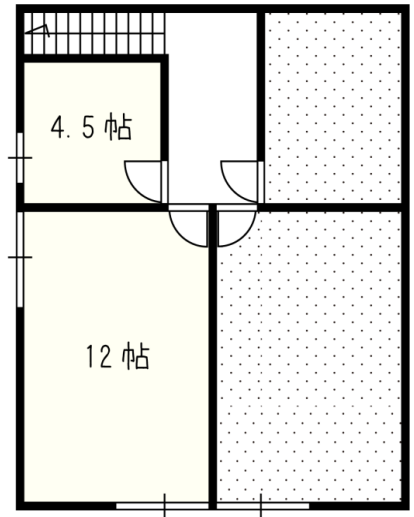


間取	2F/事務所(12帖・4.5帖)		賃	家賃	40,000円	設	上水道	下水道
床面積	1F	m ²		合計	支払方法		銀行振込	都市ガス
構造	2F	m ²	m ²	共益費	無	備		
築年	鉄骨造	2	階建	駐車料	無			
学区	昭和37年新築	築50年	条	礼金	無			
備考	陵雲小学校・広陵中学校	敷金	1	ヶ月	媒介報酬額	42,000	円	
	※2階部分のみ	保険料	2年間一括払い 25,000円		ペット	不可		
	※退去時別途清掃料有							



環状線近く!
角地★



【2階：事務所】

1階：工場（賃貸中）
2階：事務所2部屋



早く売りたい、高く売りたい方 ご相談ください！ 中古住宅・マンション **現金買取**

詳しくはこちら → ☆ <http://dfj.jp> ☆
 〒070-0033 旭川市3条通10丁目707番地1
 ■Tel/0166-23-5588 ■フリーアクセス/0800-800-5868
 ■Fax/0166-22-3838 ■E-mail/daiwa@msv.dfj.jp

免許上川(4) 952号 北海道宅地建物取引業協会会員
 ●土日・祝日も営業しております！
株式会社 大和 携帯サイト <http://dfj.jp/i>
 DAIWA 会社