

# 媒介

所在地

## 上川郡鷹栖町

### 2962番地136

# 事務所・倉庫

交通

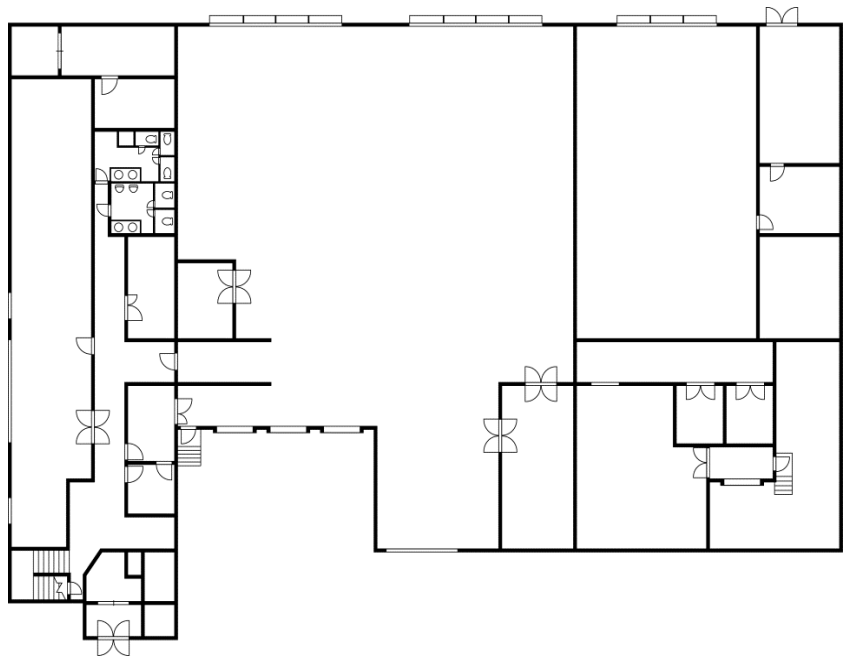
敷地面積	4316.22㎡(1305.65坪)		賃 貸 条 件	家賃	<b>1,000,000円</b>	設 備	上水道	下水道	
床面積	1F 1,570.80 ㎡	合計(570.45坪)		支払方法	銀行振込				
	2F 315.00 ㎡	1,885.80 ㎡		共益費	無				
構造	鉄骨造垂鉛メッキ鋼板葺2階建			駐車料	無				
築年	平成9年新築	築15年		礼金	無				
備考				敷金	応相談				
				媒介報酬額	1ヶ月				
				保険料					



# 事務所・倉庫

## 敷地広々1,305坪!

1階 事務所+倉庫 475.16坪  
2階 事務所 95.28坪



**早く売りたい、高く売りたい方** ご相談ください! **現金買取**

詳しくはこちら → ☆ <http://dfj.jp> ☆  
〒070-0033 旭川市3条通10丁目707番地1

■Tel/0166-23-5588 ■フリーアクセス/0800-800-5868  
■Fax/0166-22-3838 ■E-mail/daiwa@msv.dfj.jp

免許上川(3) 952号 北海道宅地建物取引業協会会員

●土日・祝日も営業しております!

株式会社 **大和**

株式会社 **大和**

携帯サイト <http://dfj.jp/i>

