

媒介 事務所

所在地

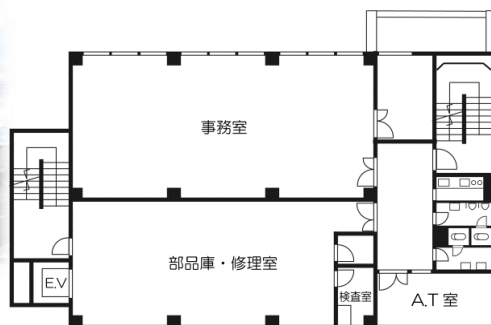
旭川市曙北3条7丁目 3番3号

住居表示

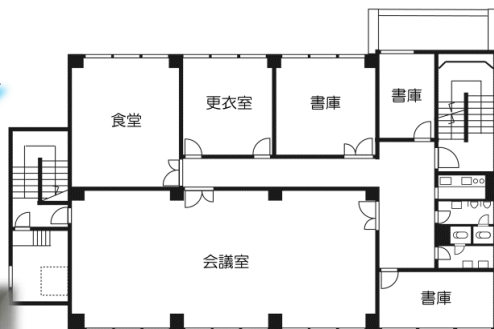
マンション名

交通 電気軌道「曙1条8丁目」バス停徒歩 3 分

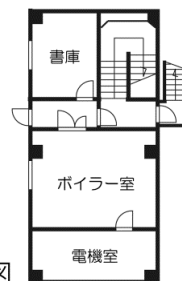
間取			支払方法	銀行振込		家賃	1階	賃貸中
床面積	1F 356.54 m ²	合計	共益費	無			2階	250,000円
	2F 362.66 m ²		駐車料	無		3階	200,000円	
	3F 362.66 m ²	1,081.86 m ²	冬季除雪費	各25,000円/月		設備	上水道	下水道
構造	鉄筋コンクリート造 4 階建		敷金	2 ヶ月			都市ガス	灯油ストーブ
築年	昭和48年新築 築37年		媒介報酬額	1 ヶ月				
備考								



2階平面図



3階平面図



4階平面図



4階建てエレベーター付

★国道12号線沿い、交通便利★

駐車30台可能!



早く売りたい、高く売りたい方 ご相談ください! 中古住宅・マンション 現金買取

詳しくはこちら → ☆ <http://dfj.jp> ☆
〒070-0033 旭川市3条通10丁目707番地1

■Tel/0166-23-5588 ■フリーアクセス/0800-800-5868
■Fax/0166-22-3838 ■E-mail/daiwa@msv.dfj.jp

免許上川(4) 952号 北海道宅地建物取引業協会会員
● 土日・祝日も営業しております!

株式会社 DAIWA

大和

携帯サイト <http://dfj.jp/i>

